

# 26. CHAMPIONNATS NATIONAUX

de CROSS-COUNTRY

des cheminots

samedi, le 31 janvier 2009

à Schiffflange

Distances : 7.450m (Seniors masc.)

5.960m (Seniors fém.)

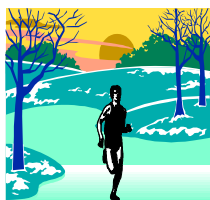
Départ : 15h00

Lieu : Schiffflange - près du Stade Jean Jacoby

Renseignements et Inscriptions

Bourggraff Josy - tél 4990 5822

E-Mail: [josy.bourggraff@cfl.lu](mailto:josy.bourggraff@cfl.lu)



## 25. Championnats nationaux de Cross-Country des cheminots

# à Schifflange

### Association Sportive des Chemins de Fer Luxembourgeois

<b>Date</b>	: 31.01.2009
<b>Lieu</b>	: Schifflange - près du stade Jean Jacoby
<b>Départ</b>	: 15h00
<b>Vestiaires</b>	: Stade Jean Jacoby
<b>Inscriptions</b>	<input type="checkbox"/> de préférence à l'avance : <b>☎</b> : 4990-5822 Bourggraff Josy  ou <input type="checkbox"/> josy.bourggraff@cfl.lu  ou <b>🕒</b> : au Départ à partir de 14.00 hrs
<b>Participants</b>	<input type="checkbox"/> Agents CFL et leurs membres de familles  <input type="checkbox"/> Coureurs corporatifs et loisirs
<b>Frais d'inscription</b>	: Membres de l'ASCFL - gratuits  autres participants - 5,- €
<b>Distances</b>	: 7.450 m Seniors mas. (course championnat CFL)  5 tours à 1.490 m  5.960 m Seniors fém. (course championnat CFL)  4 tours à 1.490 m
<b>Remarque</b>	: L'organisateur décline toute responsabilité en cas de vol et d'accident
<b>Remise des prix</b>	: Vers 17.30 hrs salle Grand-Duc Jean à l'Hôtel de Ville à Schifflange

## Anfahrt zum Stadion in Schifflingen

Wenn Sie aus Richtung Foetz kommen überqueren Sie den Kreisverkehr und biegen in die rue de Hédange ein, fahren in Richtung Kirche indem Sie den Bahnübergang überqueren. Auf der Hauptstrasse angelangt biegen Sie nach rechts ab in die rue de la Libération, und nehmen Sie die 3. Strasse nach links. Folgen Sie dem Schild Cercle Athlétique.

